

HEAT & POWER

WÄRME | KÄLTE | KRAFT-WÄRME-KOPPLUNG

50 Jahre

ERNEUERBARE ENERGIEN

Nachweis garantierter Solarerträge bei Flach- und Vakuumkollektor-Solarthermieanlagen

WÄRMENETZE

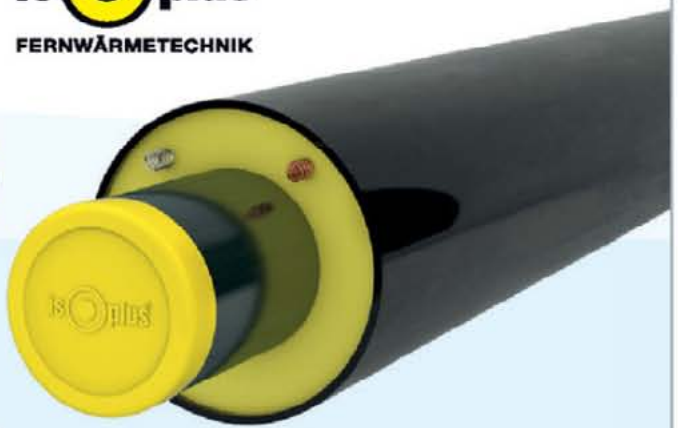
Die Bedeutung von Zustandsbewertung und Leckortung für eine sichere Fernwärmeversorgung

WÄRMEMESSUNG

Ansprechverhalten bestimmter Thermometerausführungen in unterschiedlichen Einbausituationen

NACHHALTIGE FERNWÄRMESYSTEME AUS DEUTSCHLAND

is plus
FERNWÄRMETECHNIK



Produktion und Qualität aus der Mitte Deutschlands



Dashboard zur Umsetzung der FFVAV-Anforderungen

Speziell für die Abbildung der Anforderungen aus §4 FFVAV bietet die ITC AG ein Modul, das Abrechnungs- und Verbrauchsinformationen übersichtlich und leicht verständlich für den Kunden in einem Dashboard aufbereitet und visualisiert. Dargestellt wird u. a. der Verlauf der monatlichen Wärmeverbrauchswerte – zur besseren Einordnung und Vergleichbarkeit auch der Verlauf der Vorjahreswerte. Analog dazu können wahlweise die monatlichen Wärmekosten und CO₂-Emissionen berechnet und angezeigt werden.

Neben den aufbereiteten, fernausgelesenen Messdaten lassen sich optional auch Abrechnungsdokumente und Preisblätter über die Portal-App zum Download bereitstellen. „Für den Import von Messwerten, Benutzerdaten und

Abrechnungsinformationen enthält die Plattform Standardschnittstellen zu den führenden Systemen der Branche – etwa zu EDM-, ERP-, Abrechnungs- und Archivsystemen“, sagt Steve Pater, Senior Technical Consultant bei ITC. Weitere Drittsysteme und proprietäre Formate lassen sich über das universelle Adapterframework, das auf unterschiedliche Schnittstellentechnologien zurückgreift, integrieren.

Das FFVAV-Dashboard zur Umsetzung der Anforderungen der FFVAV sowie der Heizkostenverordnung ist ab sofort verfügbar – entweder als Erweiterung bestehender ITC-Kundenportale oder als Stand-alone-Lösung. Die technische Basis bildet die Multichannel-Online-Plattform ITC Power-Commerce. Diese ist einfach integrierbar,

flexibel erweiterbar und an das individuelle Corporate Design oder die bestehende Website anpassbar. Die Lösung kann entweder in der eigenen IT-Infrastruktur oder in der ITC Cloud betrieben werden.

www.itc-ag.com



ITC bietet ein Dashboard an, das bei der Umsetzung der Anforderungen der FFVAV unterstützt

Spirotech-Druckhaltung heißt jetzt Spiro-Expand

Eine optimal ausgelegte Druckhaltung ist in größeren und großen Heizungs- und Kühlanlagen wichtig für einen stabilen Betrieb. Spirotech bietet seine Geräteserie in Deutschland jetzt unter dem Namen Spiro-Expand an. Für einen sicheren und effizienten Anlagenbetrieb steht eine ganze Palette an Spiro-Expand-Modellen zur Verfügung. Allen Geräten gemeinsam sind die Vorteile: Dazu zählen u. a. der exakte Druck im gesamten System ohne Schwankungen, reduzierte Betriebskosten, maximaler Wirkungsgrad aller Komponenten und die Reduzierung von Störungen und Ausfallzeiten. Zudem benötigt Spiro-Expand wenig Platz, ist rasch zu installieren und kann in die Gebäudeleittechnik eingebunden werden.

Anhand von Eckdaten lässt sich eine Druckhaltungsanlage ermit-

teln. Wichtig sind vor allem die Leistung in kW, die Vor- und Rücklauftemperatur, die statische Anlagenhöhe, das Volumen und die An-

schlussgröße bzw. der maximale Betriebsdruck des Sicherheitsventils.

www.spirotech.de



Optimale Druckhaltung für jedes System bietet die Serie Spiro-Expand von Spirotech, z. B. als Top-Control Modular mit Doppelpumpe

Quelle: Spirotech