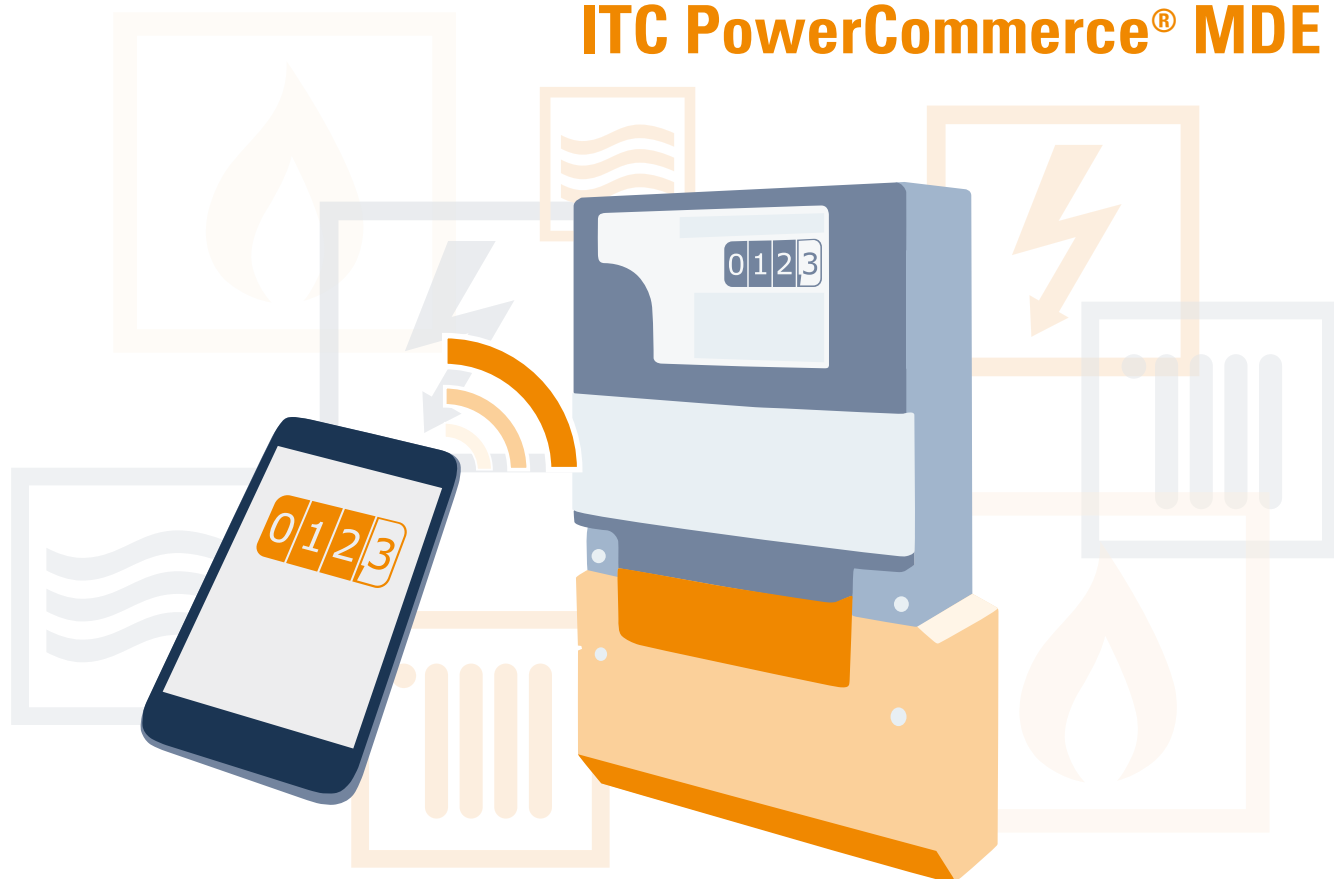


# „App-Lesung“ leicht gemacht

ITC PowerCommerce® MDE



## Mobile Zählerstanderfassung für Netz und Vertrieb

- nutzbar auf beliebigen Smartphones und Tablet-PCs
- keine permanente Internetverbindung vor Ort notwendig
- geringer administrativer Aufwand
- Vor-Ort-Plausibilisierung von Zählerständen

## ITC PowerCommerce® MDE

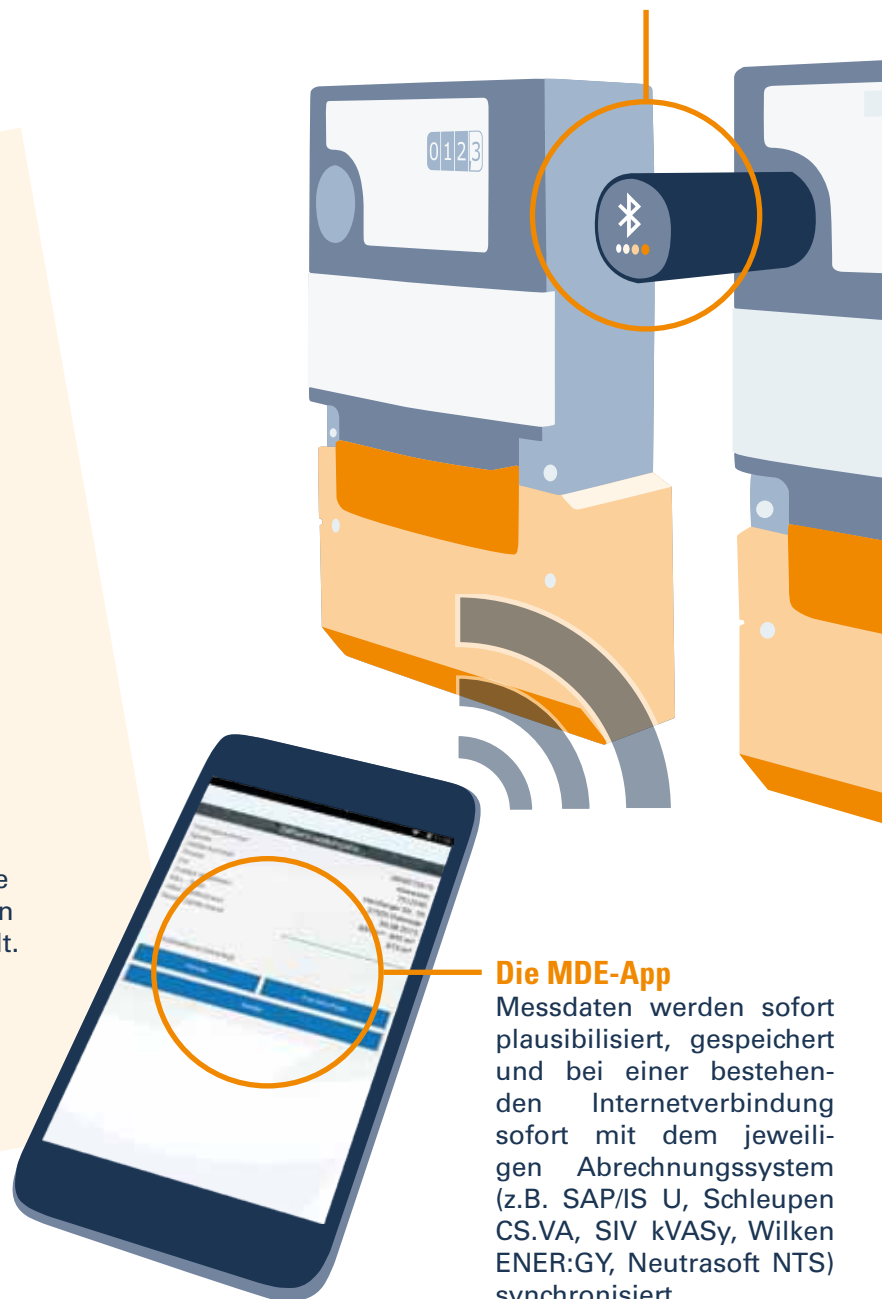
ITC PowerCommerce MDE ist die professionelle Lösung zur mobilen Zählerstand Erfassung. Die Ableseaufträge und Begleitdaten werden aus beliebigen Abrechnungssystemen in das ITC PowerCommerce MDE Basissystem importiert. Dort lassen sich die Aufträge zentral verschiedenen Ablesern zuordnen und für die Ablesung freigeben.

Nach der Freigabe hat der jeweilige Ableser über die MDE-App Zugriff auf die ihm zugeordneten Zähler inklusive der Begleitdaten zur jeweiligen Abnahmestelle. Der Ableser erfasst über sein Smartphone oder Tablet-PC die Zählerstände, welche mit der Eingabe bereits vor Ort durch die MDE-App plausibilisiert werden können. Eine dauerhafte Internetverbindung ist dazu nicht erforderlich.

Die erfassten Zählerstände werden von der MDE-App so lange gespeichert, bis eine Internetverbindung vorhanden ist. Besteht eine Internetverbindung, überträgt die MDE-App die erfassten Daten automatisch an das ITC PowerCommerce MDE-Basissystem. Dort werden die Ablesedaten aller Ableser gesammelt, zusammengeführt und an das Abrechnungssystem übermittelt.

### Bluetooth-Ausleseköpfe

ITC PowerCommerce MDE unterstützt die automatisierte Erfassung über optische Bluetooth-Ausleseköpfe nach IEC 62056-21 (vormals IEC 1107).



### Die MDE-App

Messdaten werden sofort plausibilisiert, gespeichert und bei einer bestehenden Internetverbindung sofort mit dem jeweiligen Abrechnungssystem (z.B. SAP/IS U, Schleupen CS.VA, SIV kVASy, Wilken ENER:GY, Neutrasoft NTS) synchronisiert.



## Funktionen im Detail

### Zählerverwaltung

- Übersicht aller Ableseaufträge
- Suchfunktion
- Navigation über Ableseauftrag, PLZ, Ort, Straße, Hausnummer
- Validierung gegenüber beliebigen Backendsystemen
- Spartenunabhängigkeit
- Option zur Hinterlegung einer Ablesekarte
- Erfassung von Fotos und Ablesehinweisen
- Transaktionsliste mit Statusanzeige der Verarbeitung
- Option zur Erfassung über optische Bluetooth-Ausleseköpfe
- **NEU:** Barcodescanner zum fehlerfreien erfassen der Gerätenummer

### Backoffice

- Administration der Ableser zentral durch das Unternehmen
- Anlage neuer Ableser im BackOffice
- Zuordnung der Ableseportionen
- Transaktionsmonitor
- **NEU:** Messenger-Funktion - Mitteilungen direkt an Ableser senden
- **NEU:** Laufwegedefinition
- **NEU:** zentrales Updatemanagement „over-the-air“

Die App's sind erweiterbar um Prozesse zur Unterstützung von Zählereinbau oder Zählerwechsel.

ITC PowerCommerce MDE steht zur Installation im eigenen Rechenzentrum (Stand-Alone), als „Software-as-a-Service“ über das Internet (SaaS) und als Erweiterung für bereits vorhandene ITC-Portale zur Verfügung. Bei letzterem kann ITC PowerCommerce MDE für den Im- und Export der Ablesedaten auch die bereits vorhandenen Adapter nutzen.

## Das Portal für Alle(s)



ITC PowerCommerce MDE ist ein Standard-Feature innerhalb der ITC-Portal-Suite und steht daher für bestehende ITC-Portale auch als Erweiterung zur Verfügung.

**ITC PowerCommerce**  
Das Portal für Alle(s)



**ITC PowerCommerce SMP**  
Smart-Metering-Portale



**ITC PowerCommerce**  
Lösungen für das mobile Internet



**ITC Energieaudit-Assistent**  
Lösungsbaustein für DIN 16247-1



**ITC PowerCommerce EnMS**  
Energiemanagement & -audits



**ITC PowerCommerce**  
Energiespar-Ratgeber



**ITC Rechtskataster-Online**  
Lösungsbaustein für ISO 50001



**Smart-Meter-Kundendisplay**  
Messstellenbetreiber & Vertrieb



© ITC AG 2017



**ITC AG**  
Ostra-Allee 9  
D-01067 Dresden

Tel. +49 (0) 351 320 17 600  
Fax +49 (0) 351 320 17 699

E-Mail [info@itc-ag.com](mailto:info@itc-ag.com)  
[www.itc-ag.com](http://www.itc-ag.com)